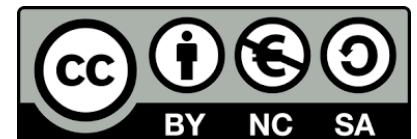


# Facebook : un compte, un groupe et / ou une page



# Sommaire

Préambule	p3
Éléments de repère	p4
Préambule à la création d'un compte	p6
Modèle économique de Facebook	p11
Quelles informations donner ?	p12
Trois étapes de création de compte	p13
Paramétrage d'un compte	p16
Créer un groupe	p17
Créer une page	p18
Paramétrage d'une page	p19
Gestion éditoriale	p20
Administration d'une page	p21
Les statistiques	p23
Contact	p24

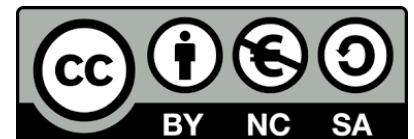


# 1. Éléments de repère

Réseau social **généraliste**

**Réseau d'amis** qui s'organise par listes

Vous gérez l'accès à vos publications : *qui à le droit de voir quoi ?*

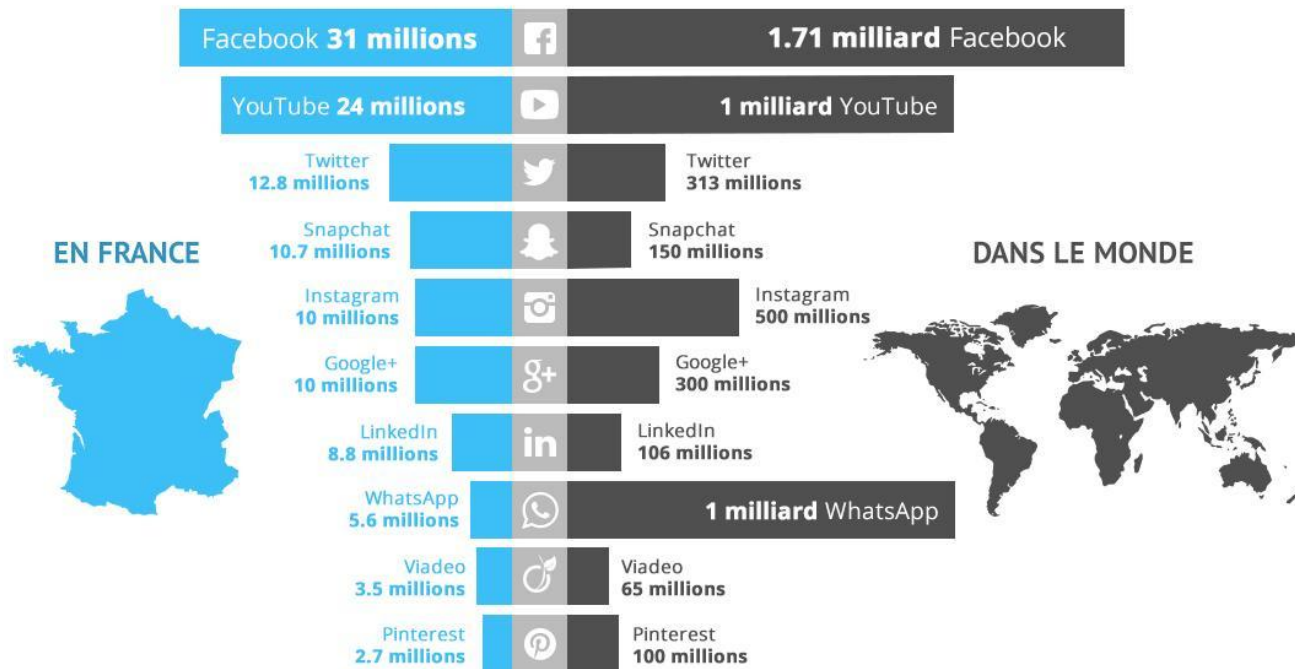


# 1. Éléments de repère

LES RÉSEAUX SOCIAUX

NOMBRE D'UTILISATEURS ACTIFS

Juillet 2016  
Infographie réalisée par  
Source des chiffres : alexitauzin.com



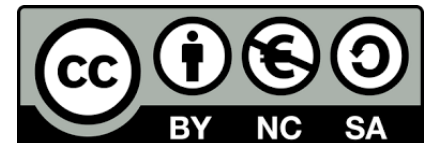
© Infographie réalisée par [Tiz](#), agence web digitale à [Strasbourg](#)



## 2. Préambule à la création d'un compte

...une étape obligatoire pour créer une page

Chaque administrateur doit avoir un compte



## 2. Préambule à la création d'un compte



facebook

Adresse électronique ou téléphone  Mot de passe  [Connexion](#)

Garder ma session active [Mot de passe oublié ?](#)

**Inscription**  
C'est gratuit (et ça le restera toujours)

Facebook vous permet de rester en contact avec les personnes qui comptent dans votre vie.

Prénom  Nom de famille

Votre adresse électronique

Confirmez votre adresse électronique

Nouveau mot de passe

Date de naissance

Jour  Mois  Année  [Pourquoi dois-je indiquer ma date de naissance ?](#)

Femme  Homme

En cliquant sur Je m'inscris, vous acceptez nos Conditions et indiquez que vous avez lu notre Politique d'utilisation des données, y compris notre Utilisation des cookies.

[Je m'inscris](#)

[Créer une Page](#) pour une célébrité, un groupe ou une entreprise.

Français (France) English (US) Español Português (Brasil) Deutsch Italiano العربية 繁體中文 简体中文 日本語 ...

Mobile [Retrouver des amis](#) [Badges](#) [Personnes](#) [Pages](#) [Lieux](#) [Applications](#) [Jeux](#) [Musique](#)  
[À propos de](#) [Créer une publicité](#) [Créer une Page](#) [Développeurs](#) [Emplois](#) [Confidentialité](#) [Cookies](#) [Conditions d'utilisation](#) [Aide](#)

Facebook © 2013 · Français (France)



## 2. Préambule à la création d'un compte

Important : distinguer un compte, un groupe, une page

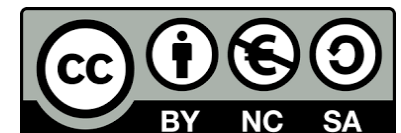
- ✓ **un compte** : espace personnel lié à une personne physique
- ✓ **un groupe** : espace qui fédère des internautes sur des valeurs
- ✓ **une page** : vitrine d'une personne morale (asso, entreprise...)



## 2. Préambule à la création d'un compte

### La décomposition de l'interface :

- La page personnelle de l'utilisateur (avec ce qu'on appelle le Mur)
- Le fil d'actualité (page d'accueil du compte)
- La page (de son association par exemple)





## 2. Préambule à la création d'un compte

**Important** : ce sont vos amis qui deviendront fans de votre page

Une page à des “Likes” (j’aime)

Un compte à des “amis”



### 3. Modèle économique de Facebook

*Si le produit est gratuit, le produit c'est toi.*

Facebook commercialise les informations de votre compte.  
C'est comme ça !



## 4. Quelles informations donner ?

Des renseignements standards et non sensibles

Faire la part des informations privées et de celles relevant du domaine public



# 5. Étapes de création de compte

facebook


François Lampelle


Étape 1  
Retrouvez vos amis


Étape 2  
Ajout d'informations

Étape 3  
Ajouter une image de profil

**Vos amis sont-ils déjà sur Facebook ?**  
Un certain nombre de vos amis peuvent déjà s'y trouver. La recherche dans votre compte de messagerie est la façon la plus rapide de retrouver vos amis sur Facebook. [Découvrez comment faire.](#)


 **Gmail**  
[Retrouver des amis](#)

 **Outlook.com (Hotmail)** [Retrouver des amis](#)

 **Autre service de courrier électronique** [Retrouver des amis](#)

[Ignorer cette étape](#)

Nous vous déconseillons de laisser Facebook télécharger la base "contacts" de votre adresse mail, même s'il souhaite vous faciliter la vie en vous proposant de trouver vos amis...

 Facebook enregistre votre liste de contacts pour vous aider à retrouver encore plus de vos amis. En [savoir plus.](#)

# 5. Étapes de création de compte

Étape 1  
Retrouvez vos amis

**Étape 2**  
Ajout d'informations

Étape 3  
Ajouter une image de profil

### Remplissez votre profil

Cette information vous aidera à retrouver vos amis sur Facebook.

Collège/lycée :

Université :

Employeur :

Ville actuelle :

Ville d'origine :

Public

Amis

Moi uniquement

Personnalisé

Amis proches


Famille

Afficher toutes les listes...

← Préc.

Enregistrer et continuer

Options pour autoriser tout le monde ou personne à voir les informations publiées sur un compte

 Vos écoles et employés sont actuellement publics pour vous aider à entrer en contact avec vos camarades de classe et collègues. Vous pouvez gérer la confidentialité de ces informations en modifiant votre section À propos.



# 6. Compte standard - paramétrage

Paramètres généraux du compte	
Nom	Louis Iciteam
Nom d'utilisateur	http://www.facebook.com/louis.iciteam
Adresse électronique	Principale : louis.iciteam@yahoo.fr
Mot de passe	Mis à jour il y a environ 4 mois.
Réseaux	Aucun réseau.
Langue	Français (France)

**Général** : les informations utiles pour se connecter

**Sécurité** : les options pour sécuriser votre compte

**Confidentialité | Journal et identification** : les paramètres pour gérer la visibilité de vos contenus par d'autres publics + gestion de la publication sur votre Journal

**Blocage** : option pour bloquer certains publics et invitations

**Notifications** : permet de diminuer le nombre d'emails que vous recevrez de la part de Facebook.



# 7. Créer un groupe

Facebook interface showing the profile of Louis Iciteam. The main content area is titled "Ajouter des groupes" (Add groups) and includes a search bar, a "+ Créer un groupe" button, and a list of existing groups with "S'inscrire" (Join) buttons. A green callout box on the right contains text about groups and pages. The bottom right corner features the ICI Association logo and a Creative Commons license (CC BY-NC-SA).

**Rappel :**  
Un groupe réunit des personnes qui discutent sur des valeurs.

Une page est un espace institutionnel avec une communication descendante.

# 7. Créer une page

## Créer une Page

Créez une Page Facebook pour établir une relation plus étroite avec votre audience et vos clients.

Pages que j'aime

Pages dont je suis administrateur



Lieu ou commerce local

**Entreprise, organisme ou institution**  
Rejoignez vos supporters sur Facebook.

Organisation non gouvernementale (ONG)   
AssociationCIC

J'accepte les conditions applicables aux Pages Facebook



Marque ou produit



Artiste, groupe ou personnalité publique



Divertissement



Cause ou communauté





# 7. Paramétrages



## 8. Gestion éditoriale

- mettre **une photo de couverture** (fond) et de profil (logo)
- publier des photos
- **publier du contenu** une fois par semaine au minimum !
- **taguer** les personnes



# 9. L'administration d'une page

	Admin.	Editeur	Modérateur	Annonceur	Analyste de statistiques
Gestion des rôles d'administration	✓				
Modification de la page et ajout d'applications	✓	✓			
Création de publications au nom de la Page	✓	✓			
Réaction aux commentaires et suppression de commentaires	✓	✓	✓		
Envoi de messages au nom de la Page	✓	✓	✓		
Créer des publicités	✓	✓	✓	✓	
Statistiques	✓	✓	✓	✓	✓



# 10. Statistiques

- Améliorer votre audience en analysant vos statistiques
- Organisez votre timeline



# 11. Pour aller plus loin

Aide Facebook

<https://www.facebook.com/help/>

Les différents types d'administrateurs

<https://www.facebook.com/help/289207354498410>

Facebook pour les entreprises (pour gérer une page)

<https://www.facebook.com/business/>

Glossaire FB

<http://fr-fr.facebook.com/help/www/219443701509174>



Une question, une remarque :  
[equipe@associationici.fr](mailto:equipe@associationici.fr)

